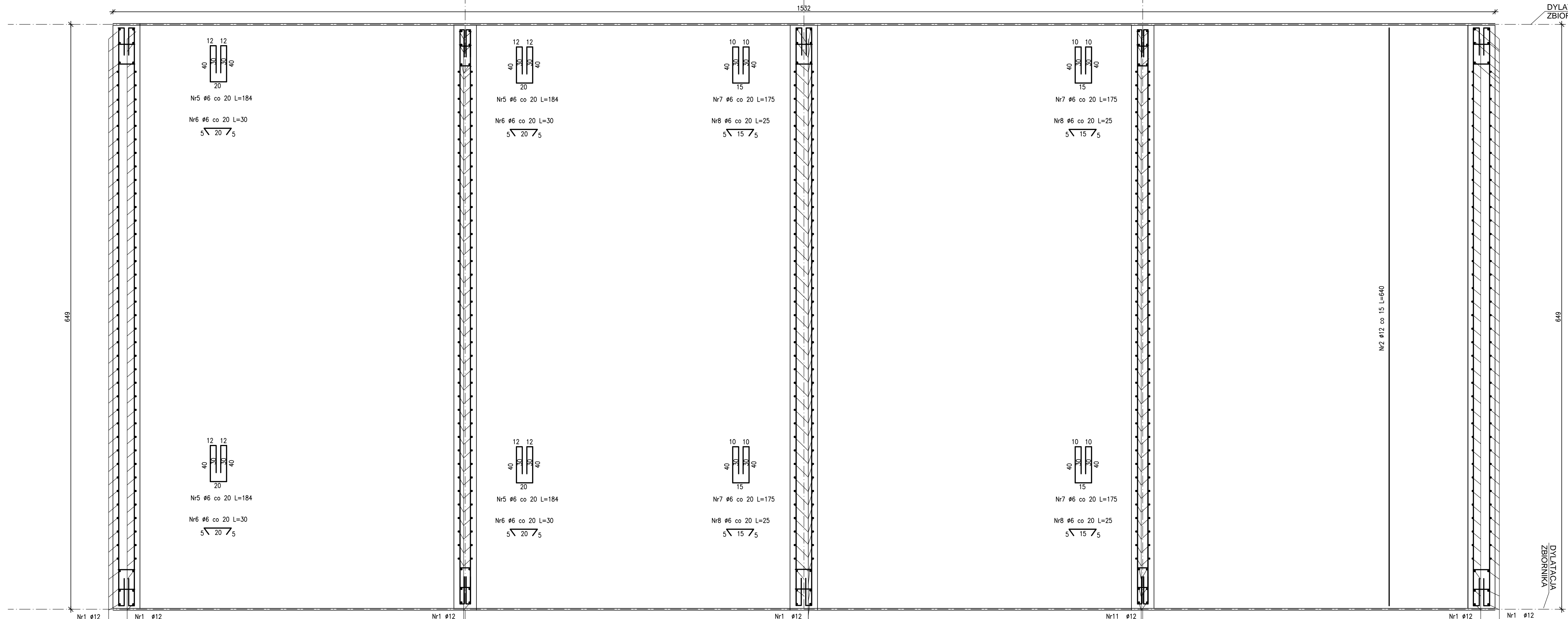
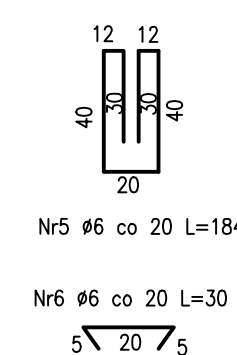


Łączyć z sekcją "B"

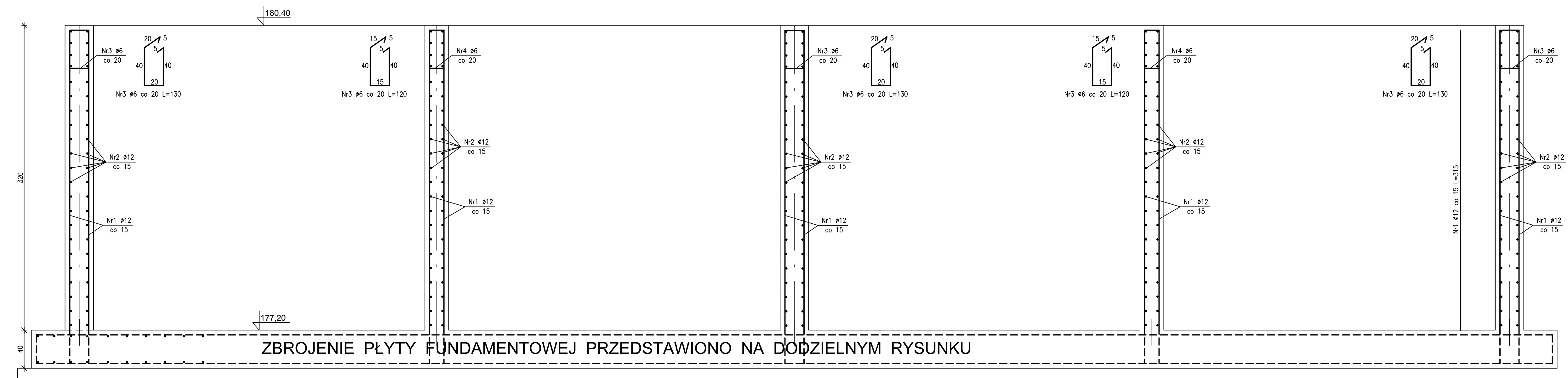
DYLATACJA ZBIORNIKA



ŚCIANY ZBIORNIKA
Seksja "C"
SKALA 1:25

ZESTAWIENIE STALI

Lp.	Ø	Długość [cm]	Ilość [szt]	Długość wzdł. Ø 6 Ø 12
1	12	184	439	1.321
2	12	640	200	1.280
3	6	130	102	133
4	6	120	88	106
5	6	184	132	263
6	6	30	132	40
7	6	175	88	154
8	12	25	88	22
Suma długości				6402
Ciężar jednostkowy				0,222
Ciężar całkowity				1412,2
Ciężar ogółem [kg]				2641



Rozparywać łącznie z projektami branżowymi.

Przed przystąpieniem do realizacji obiektu należy opracować (na podstawie niniejszego projektu oraz projektu technologicznego) projekt technologii i organizacji robót budowlano-montażowych i zgodnie z nim prowadzić roboty budowlane.

Beton C30/37
Stal AIII/N
Otulina betonu 5cm

Klasa ekspozycji betonu - XF4

Wszystkie przerwy technologiczne w betonie uszczelniać profilem przeciwnięgającym w kontakcie z wodą np. Swall S-2 z profilem SikaSteel - A Profiles

EKO-KOMPLEKS
ul. Górska 14, 95-100 Regów, tel. 42 227 87 86, 227 88 78
e-mail: projekty@eko-kompleks.com.pl, www.eko-kompleks.com.pl
NIP 729-10-17-522 REGON 4711215

Gmina Żelechlinek
ul. Plac Tysiąclecia 1, 97-226 Żelechlinek

Starosta inwestycji: Rozbudowa z przebudową oczyszczalni ścieków w miejscowości Żelechlinek, gmina Żelechlinek

Lokalizacja inwestycji: Żelechlinek ul. Wojska Polskiego, obryb Żelechlinek Gmina Żelechlinek, dz. ewid. nr 253/2

Funkcja: Inż. i nadzorca, nadzór nadzorczy, specjalista; Podpis:

Projektant: mgr inż. Czesław Hryniewicz (nr. w. 2008/02, ul. Włocławskiego 1)

Sprawdzający: mgr inż. Zbigniew Wojciechowski (nr. w. 2008/02, ul. Włocławskiego 1)

Rysownik: Komora osadu czynnego Ob. nr 1 i komory bazilienowe Ob. nr 1a Ściany zbiornika sekcja "C"

Skala: 1:25 Data: 06.2018 Branża: KONSTRUKCJA **PB** Rysunek: **K-1/14**