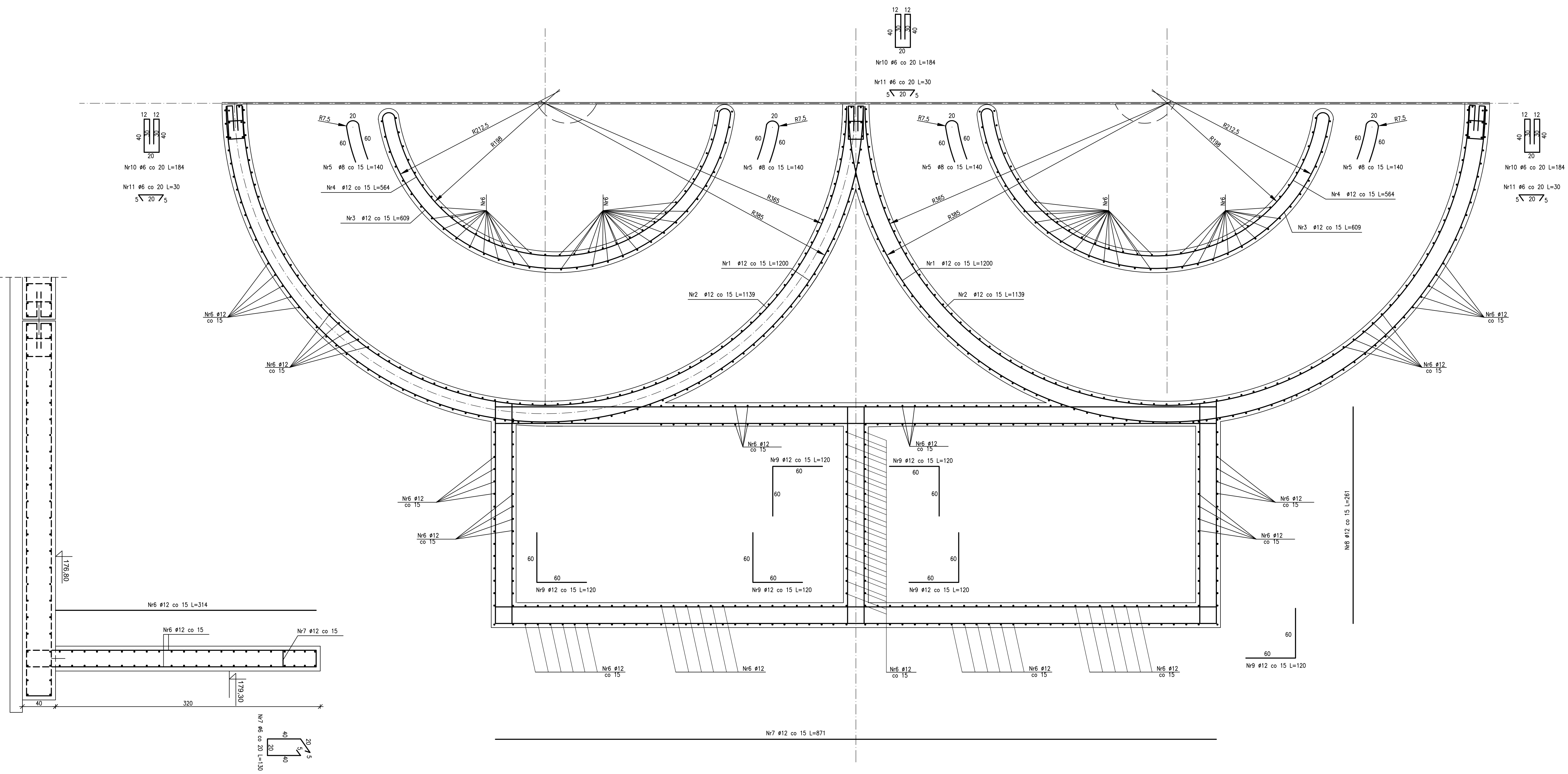


ZBROJENIE PŁYTY FUNDAMENTOWEJ PRZEDSTAWIONO NA DODZIELNYM RYSUNKU



ZESTAWIENIE STALI

Lp.	Ø	Ilość [szt]	Długość wg Ø		
			Ø 6	Ø 8	Ø 12
1	12	1 200	44		528
2	12	1 139	44		501
3	12	609	44		298
4	12	564	44		248
5	8	140	88	123	
6	12	314	734		2 305
7	12	871	88		766
8	12	261	132		345
9	6	120	176	211	
10	6	184	60	110	
11	6	30	60	18	
Suma długości:			340	123	4 961
Ciężar jednostkowy			0,222	0,395	0,888
Ciężar razem			75,5	49,0	4 405,5
Ciężar ogółem [kg]			4530		

Rozparzywać łącznie z projektami branżowymi.

Przed przystąpieniem do realizacji obiektu należy opracować (na podstawie niniejszego projektu oraz projektu technologicznego) projekt technologii i organizacji robót budowlano-montażowych i zgodnie z nim prowadzić roboty budowlane.

Beton C30/37
Stal AIII/N
Otulina betonu 5cm

Klasa ekspozycji betonu - XF4

Wszystkie przerwy technologiczne w betonowaniu uszczelniać profilem pęczniącym w kontakcie z wodą np. Swall S-2 z profilem SikaSweet - A Profiles

Biuro projektowe	EKO-KOMPLEKS	95-030 Rzgów, ul. Guzewska 14 tel/fax (42) 227 87 86, 227 88 78 e-mail: projekty@ekokompleks.com.pl www.ekokompleks.com.pl NIP 729-10-17-522 REGON 471121519
Investor:	Gmina Żelechlinek ul. Plac Tysiąclecia 1, 97-226 Żelechlinek	
Nazwa inwestycji:	Rozbudowa z przebudową oczyszczalni ścieków w miejscowości Żelechlinek, gmina Żelechlinek	
Lokalizacja inwestycji:	Żelechlinek ul. Wojska Polskiego, obręb Żelechlinek Gmina Żelechlinek, dz. ewid. nr 253/2	
Funkcja:	Imię i nazwisko, numer uprawnień, specjalność:	Podpis:
Projektant:	mgr inż. Czesław Hryniewicz (op. w Zbiorniku, use wwa0000000000)	
Sprawdzający:	mgr inż. Zbigniew Wojciechowski (op. w Zbiorniku, use wwa0000000000)	
Rysunek:	Komora osadu czynnego Ob. nr 1 i komory bezłuzowe Ob. nr 1a Ściany zbiornika sekcja "E"	
Skala:	Data:	Branża:
1:25	06.2018	KONSTRUKCJA
		PB
		K-1/16