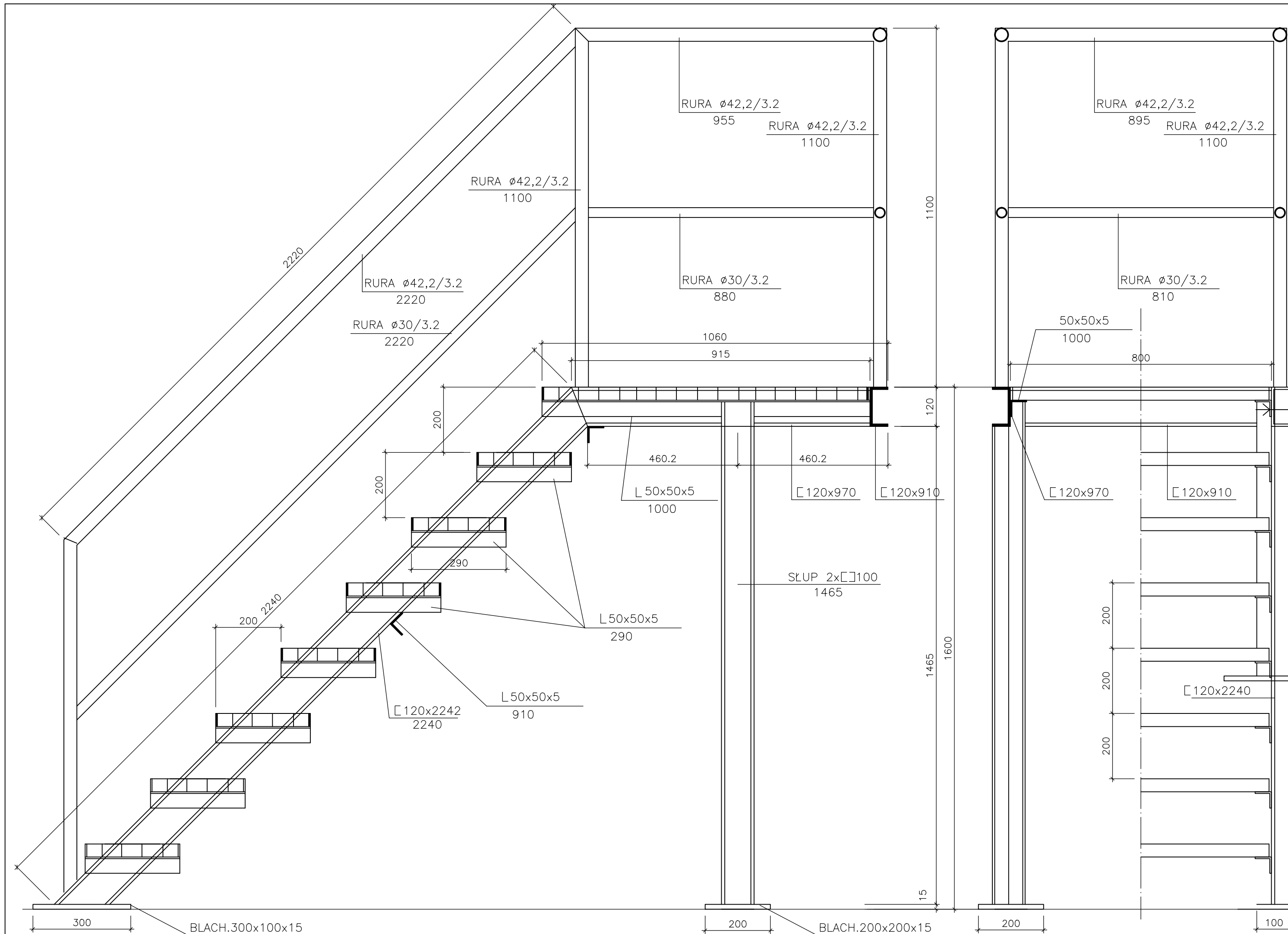


BLOK BIOLOGICZNY SCHODY WEJŚCIOWE SZTUK 4

SKALA 1 : 10



[120	L= 910	szt. 1	G=12,20 kg
[120	L= 970	szt. 2	G=26,00 kg
[120	L=2240	szt. 2	G=120,00 kg
[100	L=1465	szt. 4	G= 62,10 kg
L 50x50x5	L= 290	szt.12	G=13,10 kg
L 50x50x5	L=1000	szt. 2	G= 7,60 kg
L 50x50x5	L= 910	szt. 2	G= 6,90 kg
BLACHA 200x15	L= 200	szt. 2	G= 9,50 kg
BLACHA 100x15	L= 300	szt. 2	G= 7,10 kg
RURA ø42/3.2	L=1100	szt. 8	G=27,20 kg
RURA ø42/3.2	L= 895	szt. 1	G= 2,80 kg
RURA ø42/3.2	L= 995	szt. 1	G= 3,00 kg
RURA ø42/3.2	L=2220	szt. 2	G=13,70 kg
RURA ø30/3.2	L=1100	szt. 4	G= 9,30 kg
RURA ø30/3.2	L= 880	szt. 1	G= 1,90 kg
RURA ø30/3.2	L= 810	szt. 1	G= 1,80 kg
KRATA POMOST. 1000x40	L= 800	szt. 1	G=23,60 kg
KRATA POMOST. 290x40	L= 800	szt. 7	G=65,00 kg

RAZEM STALI St3Sx G = 412,80 kg
 RAZEM STALI St3Sx DLA 2-CH SCHODÓW G = 825,60 kg

WSZYSTKIE POŁĄCZENIA WĘZŁOWE SPAWANE SPOINĄ PACHWINOWĄ I CZOŁOWA $\sigma_a = 0,7$
 KRATY POMOSTOWE I KONSTRUKCJA – OCYNKOWANA
 POMOST MOCOWAĆ DO KONSTRUKCJI ZBIORNIKA ZA POMOCĄ ŚRUB ROZPOROWYCH SLR – M16

Biuro projektowe		95 - 030 Rzgów, ul. Guzewska 14 tel/fax (42) 227 87 86, 227 88 78 e-mail: projekty@ekokompleks.com.pl www.ekokompleks.com.pl NIP 729-10-17-522 REGON 471121530
Inwestor:	Gmina Żelechlinek ul. Plac Tysiąclecia 1, 97-226 Żelechlinek	
Nazwa inwestycji:	Rozbudowa z przebudową oczyszczalni ścieków w miejscowości Żelechlinek, gmina Żelechlinek	
Lokalizacja inwestycji:	Żelechlinek ul. Wojska Polskiego, obręb Żelechlinek Gmina Żelechlinek, dz. ewid. nr 253/2	
Funkcja:	Imię i nazwisko, numer uprawnień, specjalność:	Podpis:
Projektant:	mgr inż. Czesław Hryniewicz (upr. nr 2009/OL, izba WAM/BO/0823/01)	
Sprawdzający:	mgr inż. Zbigniew Wojciechowski (upr. nr 202/89/OL, izba WAM/BO/2962/01)	
Rysunek:	Komora osadu czynnego Ob. nr 1 i komory beztlenowe Ob. nr 1a Stalowe schody wejściowe.	
Skala:	Data:	Branża:
1:50	06.2018	KONSTRUKCJA
		PB
		Rysunek:
		K-1/19