

MIEJSCOWY PLAN ZAGOSPODAROWANIA PRZESTRZENNEGO GMINY ŻELECHLINEK DLA CZĘŚCI OBRĘBU STAROPOLE

ZAŁĄCZNIK NR 1 DO UCHWAŁY ... RADY GMINY ŻELECHLINEK z dnia ..... r.

SKALA 1:1000

0 20 40 60 80 100 m

WYRYS ZE STUDIUM UWARUNKOWAŃ I KIERUNKÓW ZAGOSPODAROWANIA PRZESTRZENNEGO GMINY ŻELECHLINEK

GRANICA OBSZARU OBJĘTEGO PLANEM



obszar rozmieszczenia urządzeń wytwarzających energię ze źródeł odnawialnych o mocy przekraczającej 100 kW wraz ze strefami ochronnymi związanymi z ograniczeniami w zabudowie oraz zagospodarowaniu i użytkowaniu terenów (elektrownie wiatrowe, instalacje fotowoltaiczne)

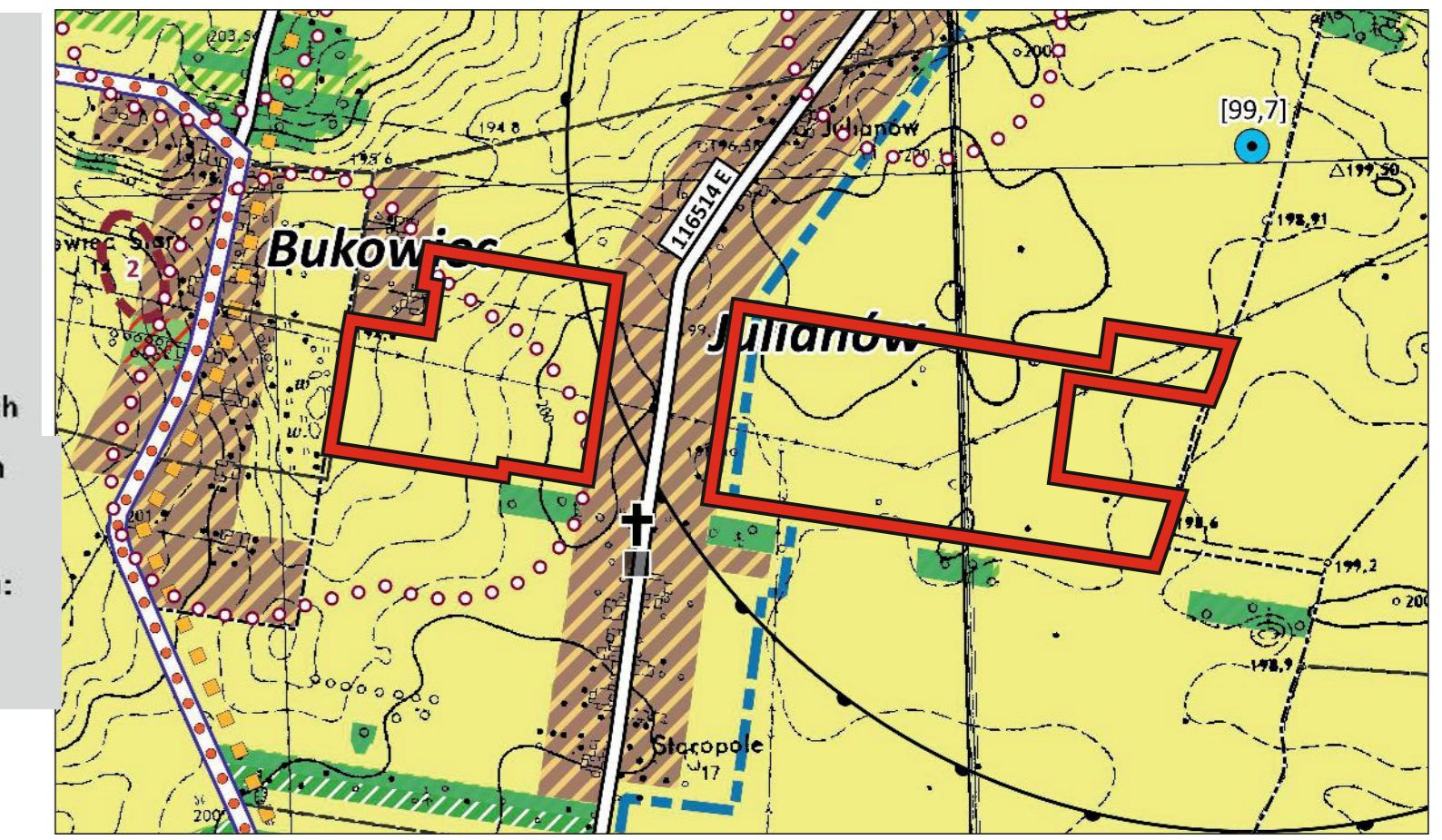
granica minimalnej odległości, w której mogą być lokalizowane i budowane nowe budynki mieszkalne albo budynki o funkcji mieszanej, w skład której wchodzi funkcja mieszkaniowa od elektrowni wiatrowej, zgodnie z przepisami ustawy z dnia 20 maja 2016 r. o inwestycjach w zakresie elektrowni wiatrowych

Obszary rozmieszczenia urządzeń wytwarzających energię ze źródeł odnawialnych o mocy przekraczającej 100 kW wraz ze strefami ochronnymi związanymi z ograniczeniami w zabudowie oraz w zagospodarowaniu i użytkowaniu terenów (instalacje fotowoltaiczne) - na zasadach określonych w części tekstowej Studium:

tereny rolnicze

DZIEDZICTWO ARCHEOLOGICZNE WG ARCHEOLOGICZNEGO ZDJĘCIA POLSKI - AZP

granica strefy obserwacji archeologicznej



1EF

2EF

USTALENIA PLANU

LINIA ROZGRANICZAJĄCA TERENY O RÓŻNYM PRZEZNACZENIU LUB RÓŻNYCH ZASADACH ZAGOSPODAROWANIA

GRANICA OBSZARU OBJĘTEGO PLANEM

NIEPRZEKRACZALNA LINIA ZABUDOWY

STREFA OCHRONNA NAWIETRZNEJ LINII ELEKTROENERGETYCZNEJ 15 kV

GRANICA STREFY OCHRONNEJ ZWIĄZANEJ Z OGRANICZENIAMI W ZABUDOWIE, ZAGOSPODAROWANIU I UŻYTKOWANIU TERENU ORAZ WYSTĘPOWANIEM ZNAČĄCEGO ODDZIAŁYWANIA NA ŚRODOWISKO URZĄDZEŃ WYWARZAJĄCYCH ENERGIĘ Z ODNAWIALNYCH ŹRÓDEŁ ENERGII O MOCY PRZEKRACZAJĄCEJ 100 kW

PRZEZNACZENIE TERENÓW

EF TEREN FARMY FOTOWOLTAICZNEJ

OZNACZENIA INFORMACYJNE

GRANICA STANOWISKA ARCHEOLOGICZNEGO

OŚ NAWIETRZNEJ LINII ELEKTROENERGETYCZNEJ 15 kV

LINIE WYMIAROWE [m]